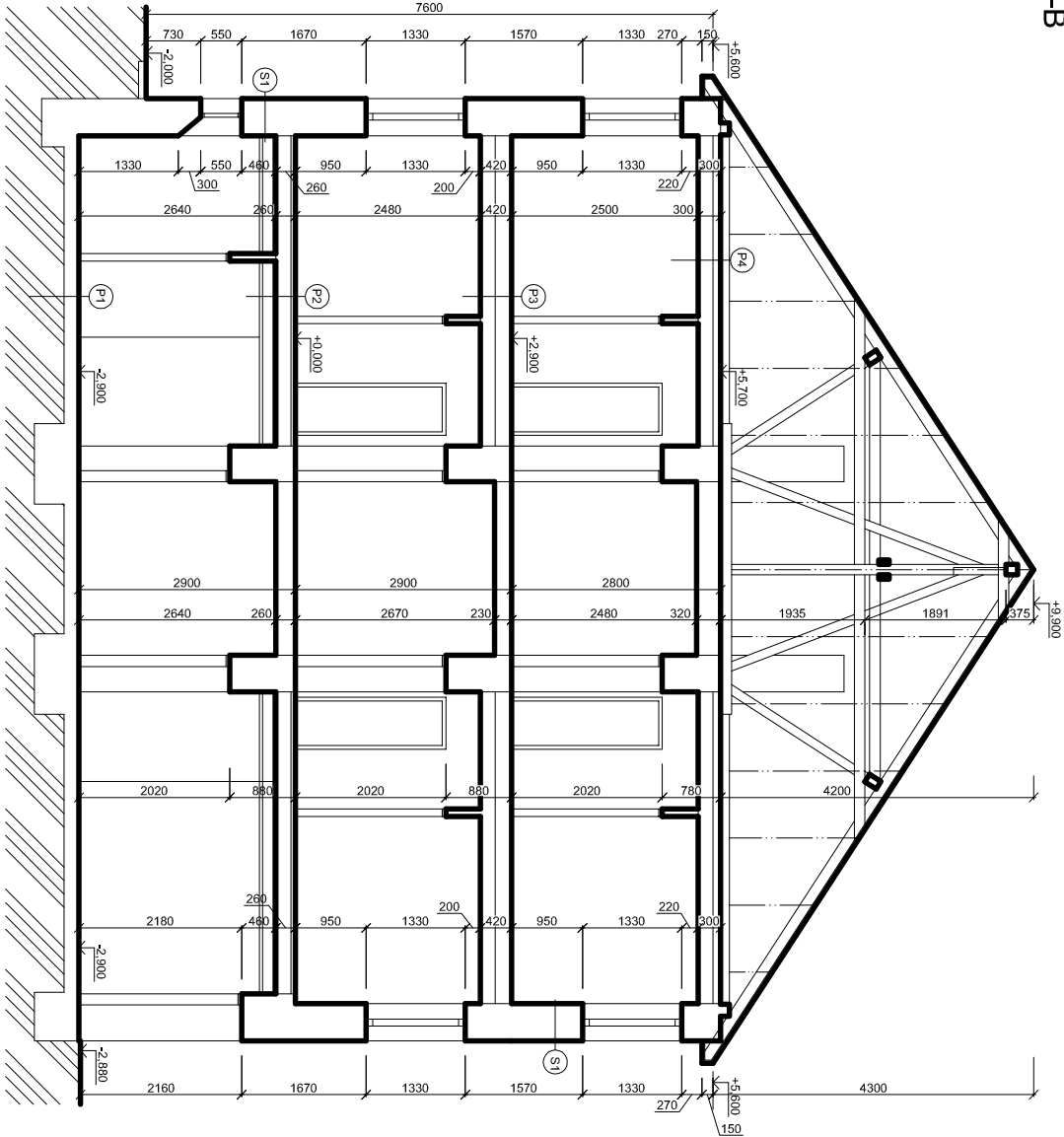


ŘEZ B-B



- P4
- PODLAHA PŮDA

- CEMENTOVÝ POTĚR

- ŠKVÁROBETON

- ŽB STROPNÍ PANEL

- VNITŘNÍ OMÍTKA

20 MM

50 MM

200 MM

25 MM

- P3
- PODLAHA 2.NP

- KER. DLAŽBA

- ŠKVÁROBETON

- ŽB STROPNÍ PANEL

- OMÍTKA

20 MM

50 MM

200 MM

25 MM

S1

STŘECHA

- KERAMICKÁ STŘEŠNÍ KRYTINA
- LAŽOVÁNÍ
- KROKEV 120/140

40 MM

140 MM

S1

OBVODOVÁ STĚNA

- VNITŘNÍ OMÍTKA
- CHIELNÉ ZDIVO
- VENKOVNÍ OMÍTKA

25 MM

450 MM

25 MM

P1

PODLAHA 1.PP

- BETONOVÁ MAZANINA
- NÁSYP - ŠKVÁRA
- ROSTLÁ ZEMINA

100 MM

150 MM

P2

PODLAHA 1.NP

- KER. DLAŽBA
- ŠKVÁROBETON
- ŽB STROPNÍ PANEL
- OMÍTKA

20 MM

50 MM

200 MM

25 MM

LEGENDA HMOT

ZDIVO CIHLA PLNÁ

Značka	Předmět revize	Provedl	Datum
-	-	-	-

VÝŠKOVÝ SYSTÉM BpV
SOUŘADNICOVÝ SYSTÉM JTSK

Tato dokumentace je autorským dílem a může být užita výhradně k účelu na ní uvedenému a smluvně dohodnutému mezi autorem a objednatelem.

Místo	BOSKOVICE, JIRÁSKOVA 1295/3	Č.zakázky	317_11	Razítko
Zodp. proj.	ING. STANISLAV KUČERA Investor	MĚSTO BOSKOVICE, MASARYKOVO nám.4/2	Stupeň PD	
Vypracoval	ING. STANISLAV KUČERA, JAKUB BARTONEK	Datum	09/2016	
Akce, obsah výkresu		Měřítko	1:100	
STAVEBNÍ ÚPRAVY VEDOUcí KE SNIŽENí ENERg. NÁROČNOSTI		č.v.	7	revize
STÁVAJící STAV - ŘEZ B-B		ORTHOODOXDŘEVO		